

GR653 ® - La Voie d'Arles vers Saint-Jacques de Compostelle



④ Difficile 6 jours 126.2km 2372m -3100m  Traversée

Départ : Murat-sur-Vèbre

Arrivée : Revel

Balisage :  GR

Communes : 1. Murat-sur-Vèbre

2. Nages

3. Fraisse-sur-Agout

4. La Salvetat-sur-Agout

5. Anglès

6. Lasfaillades

7. Le Bez

8. Cambounès

9. Le Rialet

10. Boissezon

11. Noailhac

12. Castres

13. Navès

14. Saïx

15. Viviers-lès-Montagnes

16. Verdalle

17. Dourgne

18. Saint-Amancet

19. Cahuzac

20. Sorèze

21. Revel

Le Chemin d'Arles est l'une des quatre étapes qui mènent à Saint-Jacques de Compostelle.

Recommandations

Traversée de zones pastorales sur cet itinéraire.

Lorsque vous entrez dans une zone pastorale, veillez à rester sur les chemins balisés, à ne pas donner à manger aux animaux, à tenir votre chien en laisse et à bien refermer les clôtures et portillons.

En cas de rencontre avec des chiens de protection de troupeaux, des réflexes simples sont à adopter : contourner largement l'aire de pâturage ou de repos du troupeau, garder une attitude calme, tenir son chien en laisse, descendre de son 2 roues ou de son cheval.

Lieux De Renseignement

Destinations Tarnaises & Espace Randos

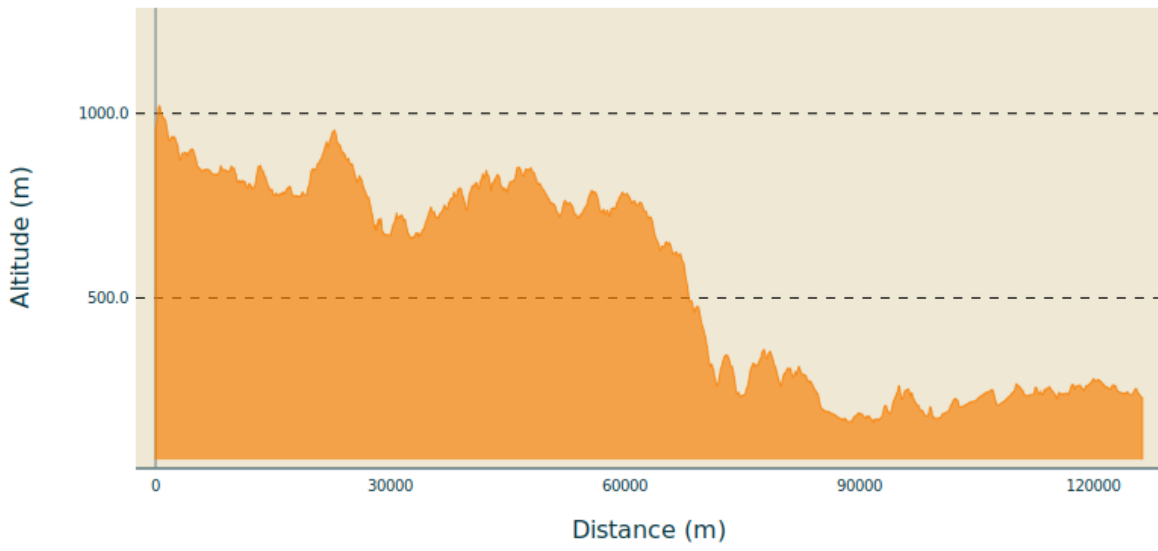
Hôtel Reynès - 14 rue Timbal, 81000 Albi

tarn@ffrandonnee.fr

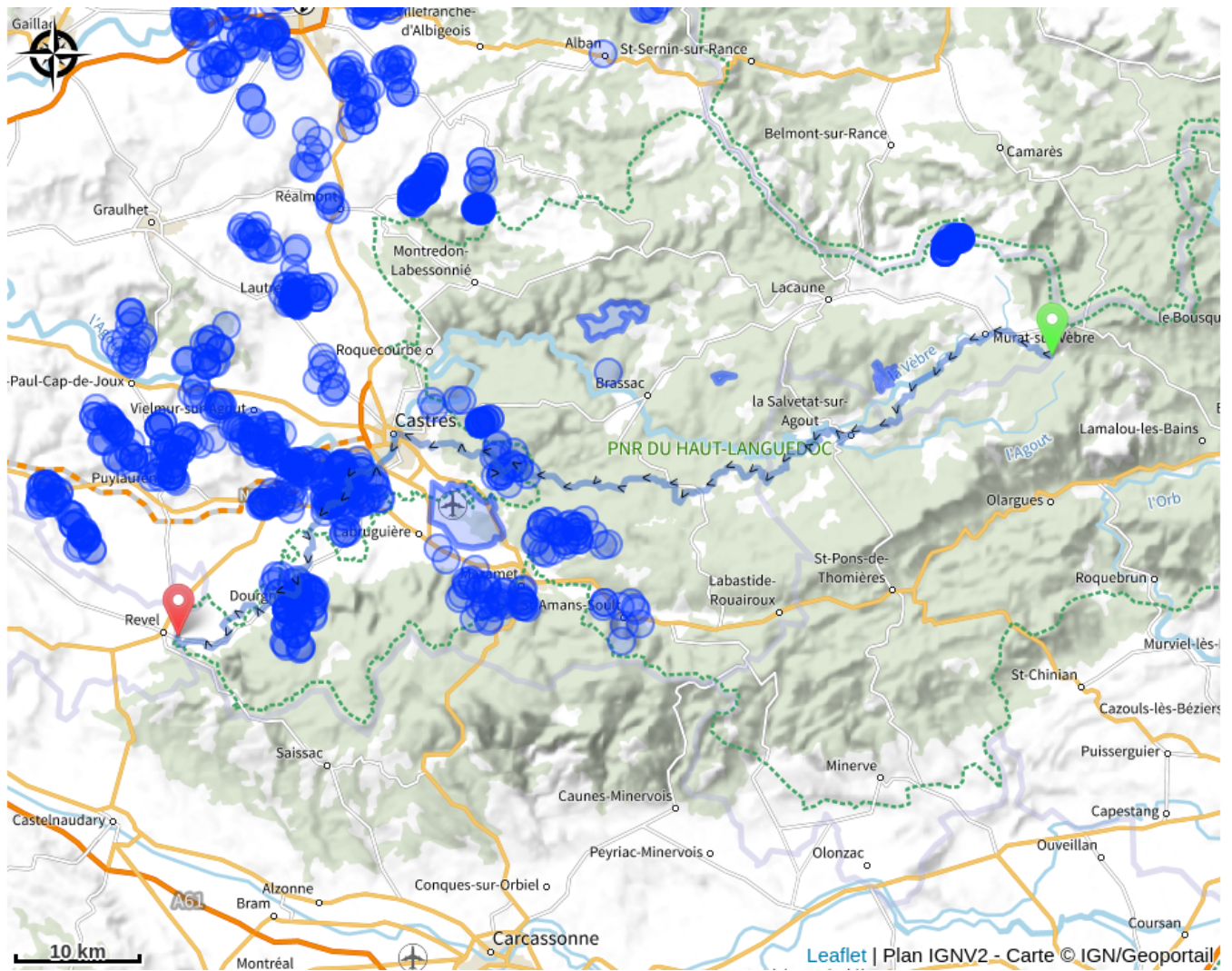
Tel : 05 63 47 73 06

<https://www.rando-tarn.com/>

Profil Altimétrique

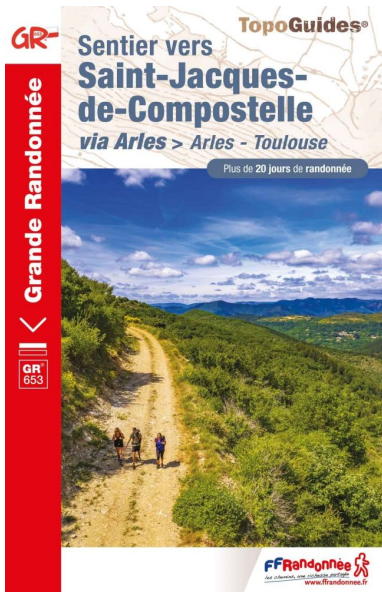


Altitude min 162 m Altitude max 1020 m



Description

Pour plus d'informations sur l'itinéraire, vous pouvez commander le Topoguide® édité par la Fédération Française de la Randonnée Pédestre, accessible sur leur site ffrandonnee.fr



Le Département du Tarn s'engage pour le développement maîtrisé des sports et activités de nature, en proposant une offre qualifiée. Retrouvez l'intégralité de cette offre sur le site et l'application mobile gratuite Tarn Pleine Nature